

主要規格

- ▼面徑
2" / 2.5" / 3" / 4"
- ▼安裝型式
直立式 (A) / 直立帶邊 (B) / 埋入式中心牙 (ADC) / 埋入式偏心牙 (ADE) / 埋入式中心牙帶邊 (BDC)
- ▼鏡面
PC / 壓克力
選項: 玻璃 / 安全玻璃
- ▼壓力接續部
材質: 銅合金
尺寸: 1/4" , 3/8" , 1/2"
規格: BSPT, NPT, PF
其他接續尺寸規格可訂製
- ▼壓力範圍
0...300 to 6000mmAq
- ▼適用流體
與銅合金兼容的液體及氣體
- ▼環境溫度
-40°C to +60°C
- ▼流體溫度
-20 C to +60°C
- ▼溫度影響
每 12°C 最大誤差±0.3% F.S
- ▼防護等級
IP43

其他規格

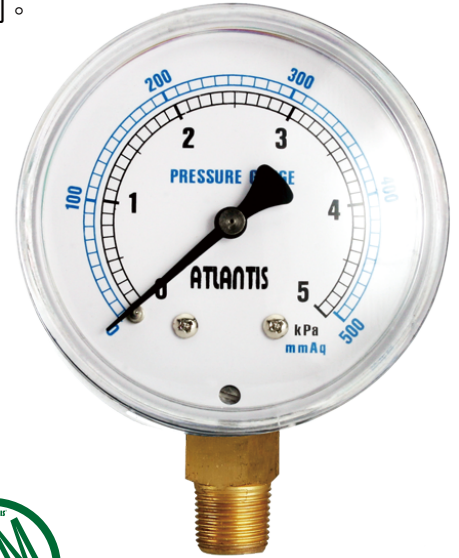
- ▼上蓋
電鍍亮面或烤黑漆鐵殼
嵌入式 / 螺絲式
- ▼背殼
鐵烤黑漆
- ▼指針
鋁烤黑漆
細指針 (限 3" 以上)
- ▼面板
藍黑刻劃
附指針微調鈕
壓力單位、刻度、顏色等
可依需求訂製
- ▼感測元件
膜盒
材質: 銅合金
- ▼機芯
銅合金
- ▼精度
±4% (選項: ±3%)
- ▼工作壓力
穩壓 3/4* 全刻劃
波動 2/3* 全刻劃

鐵殼微壓錶

型號: MP-EPG

簡介

基本款微壓錶，適用與銅合金兼容的液體及氣體的微壓量測。



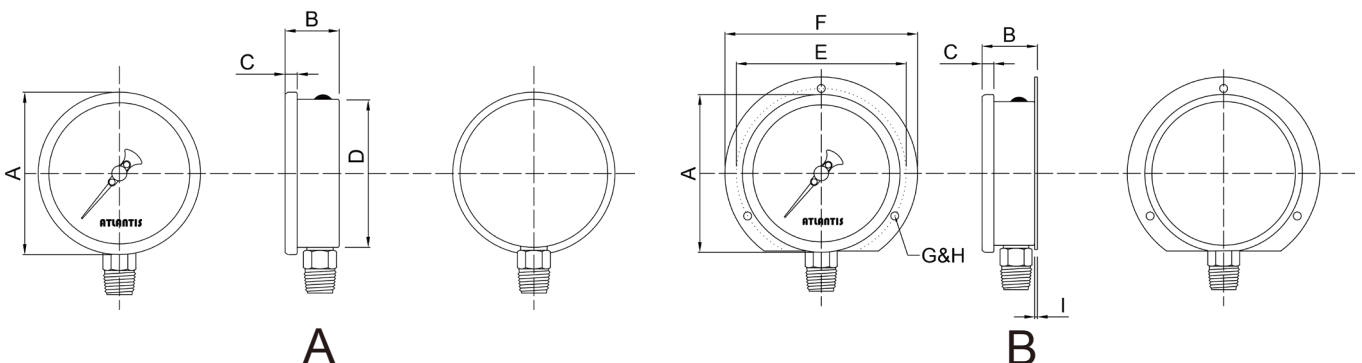
因應客製化形式多變，照片僅供參考，實際外型請與業務確認。
(本型錄文句規格若有更動，以最新版本為準)

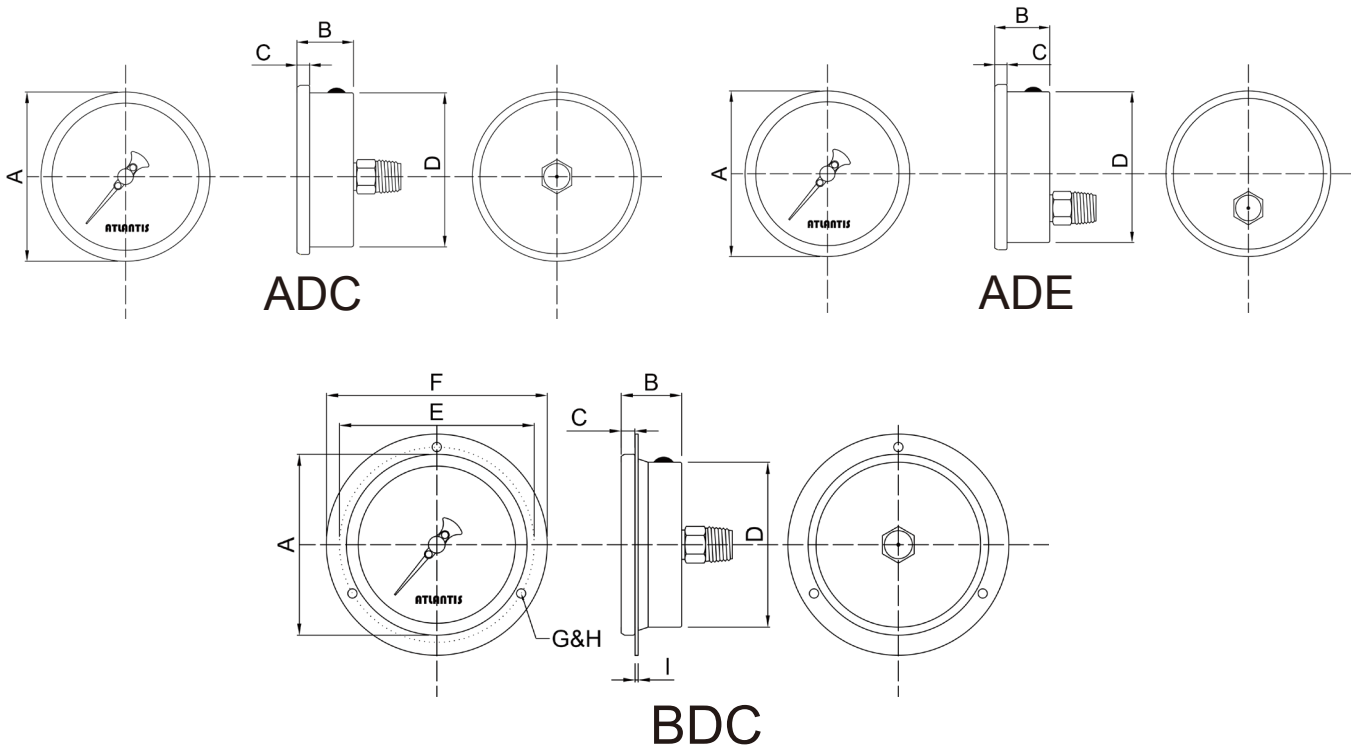
特色

- 提供 OEM 服務
- 基本款壓力錶，價格經濟
- 專為量測微壓設計

安裝型式	2" (50mm)	2.5" (63mm)	3" (75mm)	4" (100mm)
A	●	●	●	●
B		●	●	●
ADC	●	●		●
ADE			●	
BDC		●		●

安裝型式





如何選型

MP-EPG 黑鐵殼微壓錶												
標準	選型規格	Code	項目	Code	項目	Code	項目	Code	項目	Code	項目	
03	面徑	02	2"	025	2.5"	03	3"	04	4"	-	-	
A	安裝型式	A	直立式	B	直立式帶邊	ADC	埋入式(中心牙)	ADE	埋入式(偏心牙)	BDC	埋入式帶邊(中心牙)	
B	接續部材質	B	銅合金	O	其他請指定	-	-	-	-	-	-	
B	膜盒材質	B	銅合金	O	其他請指定	-	-	-	-	-	-	
4	螺紋尺寸	2	1/4"	3	3/8"	4	1/2"	-	-	-	-	
N	螺紋規格	P	BSPT	N	NPT	F	PF	O	其他請指定	-	-	
自訂	壓力範圍	0...300 to 6000mmAq										
B	精度	A	±3%	B	±4%	-	-	-	-	-	-	
/D	其他需求	/A	第三方公證報告				/B	檢驗報告				
		/C	吊牌				/D	訂製面板(刻度、顏色、單位等)				
		/E	加裝隔膜				/F	遺留針(限 2.5" (含)以下)				
		/G	內部擋針(過壓保護)				/H	精度 2%				
		/I	鏡面-PC				/J	鏡面-壓克力				
		/K	鏡面-安全玻璃(限 4" 以上)				/L	上蓋電鍍鉻				
		/M	背殼電鍍鉻				/N	牙口電鍍鉻				
		/O	最小可測得壓力 300mmAq				/P	Epoxy 塗層				

選型範例: MP-EPG - 03 - A - B - B - 4 - N - (0...500 mmAq) - B + /D