

主要規格

▼面徑

4" ,6"

▼安裝型式

直立式 (A) / 直立式帶邊 (B) /
埋入式 (ADE) /
埋入式帶邊 (中心牙) (BDC) /
埋入式帶邊 (偏心牙) (BDE)

▼鏡面

PC / 一般玻璃

▼壓力接續部

材質: 銅合金

1/2" NPT

▼接續部間距 (自牙口中心計算)

54mm (選項: 37mm)

▼壓力 / 差壓範圍

0...6 to 600bar

▼適用流體

與接續部材質兼容的非結晶凝固
液體及氣體

▼環境溫度

一般: -20°C to 60°C

▼流體溫度

+60°C

▼防護等級

IP43

其他規格

▼上蓋

不鏽鋼

▼外殼

不鏽鋼 304

▼指針

外指針: 鋁烤黑漆

內指針: 鋁烤紅漆

▼面板

白色面板 · 全黑刻劃

雙刻劃設計

▼感測元件

左右雙組巴登管

材質: 銅合金

▼機芯

銅合金

▼精度

2.5%

▼工作壓力

穩壓 0.75* 全刻劃



外殼不鏽鋼雙針管單/雙面版壓力錶

型號: MDB-DPDB-SC

簡介

MDB-DPDB-SC 採用雙巴登管式壓力感測元件及雙指針雙刻劃設計，可同時顯示兩個不同壓力源的讀值。

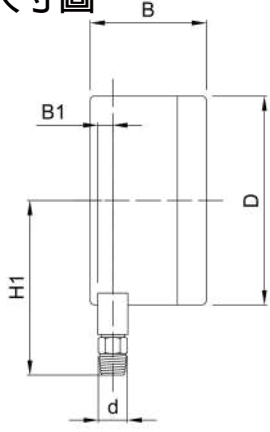


因應客製化形式多變，照片僅供參考，實際外型請與業務確認。
(本型錄文句規格若有更動，以最新版本為準)

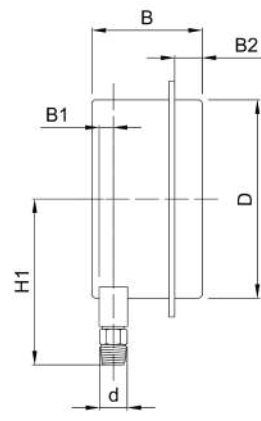
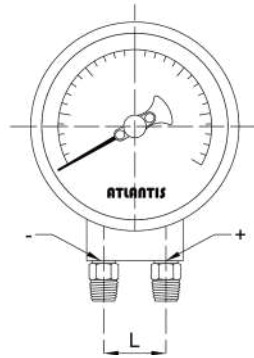
特色

- 提供 OEM 服務
- 不鏽鋼外殼雙針管、單 / 雙面版壓力錶
- 可同時顯示兩個不同壓力源的讀值
- 多種安裝型式選擇
- 加裝開關接點、隔膜、蛇管等 (選項)

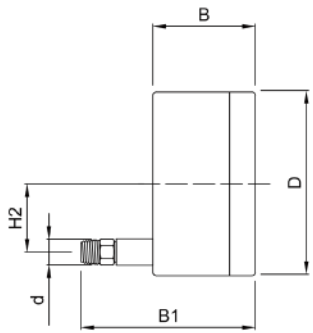
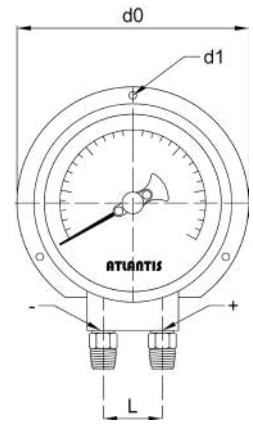
尺寸圖



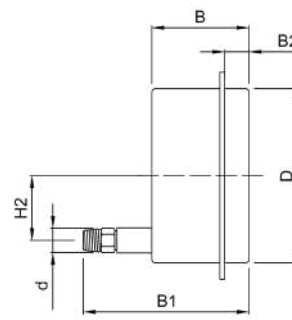
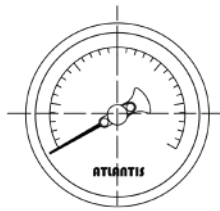
直立型



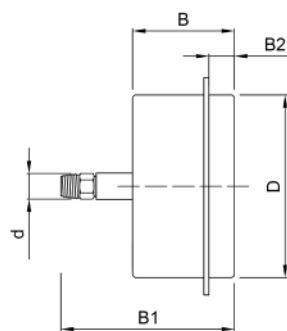
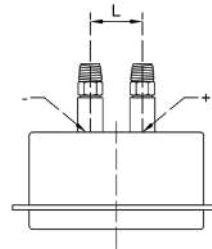
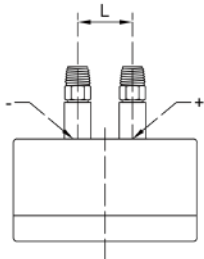
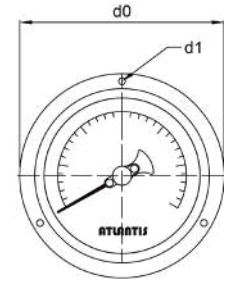
直立帶邊型



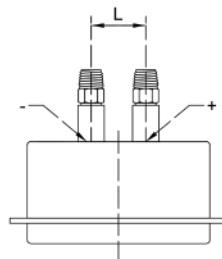
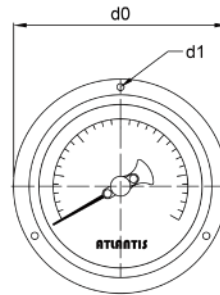
埋入型(偏心牙)



埋入帶邊型 (偏心牙)



埋入帶邊型 (中心牙)



如何選型

MDB-DPDB-SC 外殼不鏽鋼雙針管單/雙面版壓力錶

標準	選型規格	Code	項目	Code	項目	Code	項目	Code	項目	Code	項目	
04	面徑	04	4"	06	6"	-	-	-	-	-	-	
A	安裝型式	A	直立式	B	直立帶邊式	ADE	埋入式 (偏心牙)	BDC	埋入帶邊型 (中心牙)	BDE	埋入帶邊型 (偏心牙)	
B	接續部材質	B	銅合金	O	其他請指定	-	-	-	-	-	-	
B	巴登管材質	B	銅合金	O	其他請指定	-	-	-	-	-	-	
4	螺紋尺寸	4	1/2"	O	其他請指定	-	-	-	-	-	-	
N	螺紋規格	N	NPT	O	其他請指定	-	-	-	-	-	-	
54	接續部間距	54	54mm	37	37mm	O	其他需訂製	-	-	-	-	
B	精度	A	1.6%	B	2.5%	-	-	-	-	-	-	
自訂	壓力範圍	0...6 to 600 bar 面板刻劃壓力單位: kg/cm2, bar, psi, Pa, kPa, MPa, atm (其他壓力單位可訂製)										
/D	其他需求	/A	第三方公證報告				/B	檢驗報告				
		/C	吊牌				/D	訂製面板 (刻度、顏色、單位等)				
		/E	外殼不鏽鋼 316				/F	遺留指針				
		/G	加裝隔膜				/H	加裝接點開關				
		/I	內部檔針 (過壓保護)				/J	Epoxy 塗層				
		/K	防爆孔				/L	防潑水處理 (鏡面與上框以 O 環密封)				
		/M	防震機芯				/N	加裝蛇管				

選型範例: MDB-DPDB-SC - 04 - A - B - B - 4 - N - 54 - B - (0...6 to 25bar) + /D