

## 主要規格

## ▼差壓液位計錶徑

150mm, 101mm

## ▼安裝型式

以四個M8固定孔進行安裝或採後背式固定板

## ▼鏡面

玻璃

## ▼壓力接續部

材質: 銅合金

規格: G1/4", M20x1.5

其他規格需訂製

## ▼接續部間距

標準: 37mm

選項: 50mm / 54mm

## ▼差壓量測範圍

0...10 to 100kPa

## ▼適用介質

與銅合金兼容的非腐蝕性和非結晶的液體或氣體

## ▼環境溫度

-40 to 60°C

## ▼介質溫度

-40 to 60°C

## ▼防護等級

IP65

## 其他規格

## ▼外殼材質

不鏽鋼 304

## ▼測量腔材質

銅合金

## ▼指針

鐵烤黑漆·零調指針

## ▼面板

鋁製白色面板·黑色刻劃

## ▼輸出訊號

4~20mA

## ▼機芯

不鏽鋼 304

## ▼感測元件

膜片

材質: NBR / 不鏽鋼 316 / 65Mn

## ▼精度

2.5% F.S. (正負端測量差壓表)

1.6% F.S. (負壓端測量壓力表)

## ▼最大靜壓

5MPa

## ▼其他需求 (選項)

第三方公證報告

出廠報告

吊牌

三閥組

五閥組

接續部間距轉換器

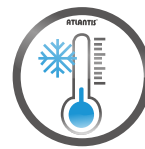
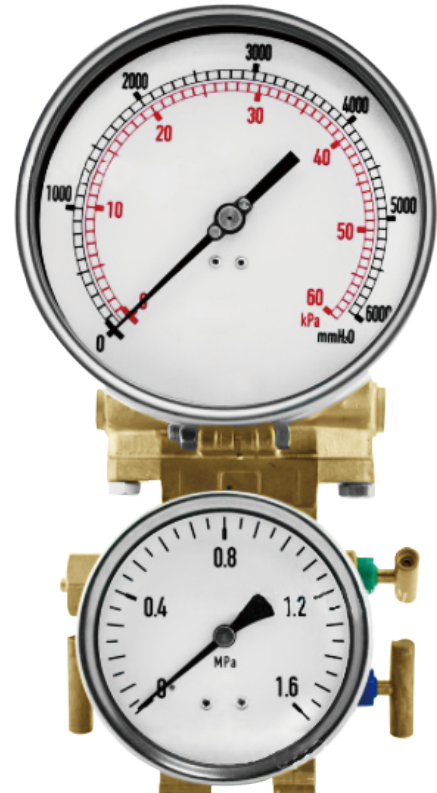
接液部脫脂處理

## 低溫液位差壓計

## 型號: LDPG-LTHP

## 簡介

LDPG-LTHP 低溫液位差壓計適用非黏稠結晶性、與銅合金兼容的液體及氣體介質液位量測，一般應用於製冷行業的低溫設備、過濾設備監測、泵浦監控、密閉壓力儲罐等場所。



因應客製化形式多變，照片僅供參考，實際外型請與業務確認。  
(本型錄文句規格若有更動，以最新版本為準)

## 特色

- 專為低溫設備設計，現場指示當前液位差
- 差壓量測範圍: 0...10 to 100kPa
- 正負端最大靜壓 5MPa
- 帶 4-20mA 遠傳訊號輸出
- 可依需求選配接續部間距轉換連接孔
- 可選配三閥組或五閥組連接，搭配差壓表使用



## 如何選型

LDPG-LTHP		低溫液位差壓計			
Code		安裝型式			
M8		M8 固定孔 x4			
BD		後背式固定板			
Code		壓力接續部			
2G		G1/4"			
M20		M20x1.5			
O		其他請指定			
Code		接續部間距			
37mm		37mm			
50mm		50mm			
54mm		54mm			
Code		膜片材質			
NBR		NBR			
316		不鏽鋼 316			
Mn		65Mn			
LDPG-LTHP	M8	2G	37mm	NBR	選型範例: LDPG-LTHP -M8-2G-37mm-NBR