

主要規格

▼規格

AT504-7D (標準型)

AT504-7DK (窄靜區型)

▼壓力接續部

材質: 不鏽鋼

牙規: G1/4"

▼設定點可調範圍

0...0.3~40MPa

詳細規格請參考設定點可調範圍表

▼靜區

靜區固定 / 靜區可調 / 窄靜區固定

詳細規格請參考設定點可調範圍表

▼適用流體

與不鏽鋼兼容的液體

▼環境溫度

-5°C to +50°C

▼流體溫度

0°C to +120°C

▼耐震性能

AT504-7D: 40m/s²AT504-7DK: 20m/s²

▼防護等級

IP65

其他規格

▼安裝型式

直立式 · 最大傾斜角: 15°

▼外殼材質

壓鑄鋁

▼感測元件

膜片

材質: 不鏽鋼

▼開關類型

SPDT 微動開關

▼開關切換頻率

30/min

▼最大允許工作壓力

16 / 30 / 80MPa

(視量程而定)

▼重複性誤差

±1.5%

▼接點容量

AC 220V, 6A (阻性負載)

▼使用壽命

2,000,000 次循環

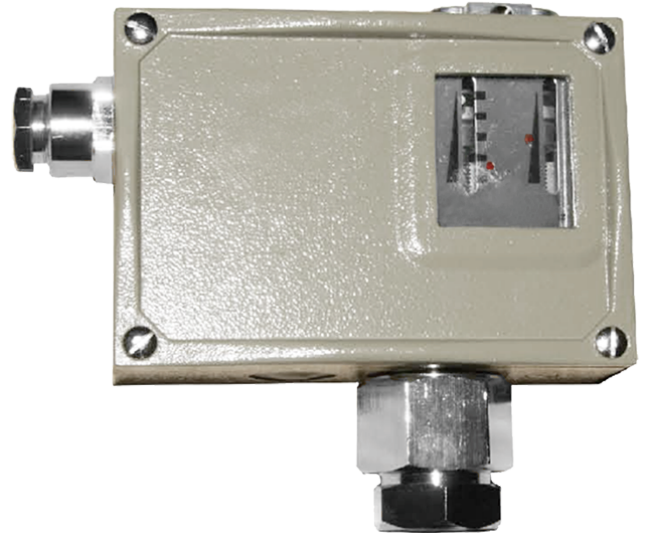
方型刻劃壓力開關 (液壓控制型)

型號: AT504-7 系列

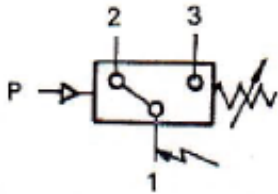
簡介

AT504-7 系列壓力開關採用不鏽鋼膜片式作為壓力傳感器，適合用於液壓設備的壓力監測及控制。

設定點可調範圍 0...0.3~40MPa。



SPDT 微動開關作動原理



接點 1-3:

當壓力升至設定壓力值時導通電路

接點 1-2:

當壓力升至設定壓力值時切斷電路



因應客製化形式多變，照片僅供參考，實際外型請與業務確認。
(本型錄文句規格若有更動，以最新版本為準)

特色

- 提供 OEM 服務
- 專為液壓系統設計
- 採不鏽鋼膜片式壓力傳感器
- 可自行調整壓力設定點範圍

設定點可調範圍表 (靜區固定型)

型號	設定點可調 範圍 (MPa)	靜區		最大工作壓力* (MPa)	每分鐘開關 切換頻率	壓力接續部	重量 (kg)	訂購編號
		下限 (MPa)	上限 (MPa)					
	0.3...4	0.2	0.4	16				0817200
	0.3...6.3	0.3	0.6					0817300

設定點可調範圍表 (靜區可調型)

型號	設定點可調 範圍 (MPa)	靜區		最大工作壓力* (MPa)	每分鐘開關 切換頻率	壓力接續部	重量 (kg)	訂購編號
		下限 (MPa)	上限 (MPa)					
AT504-7D	0.3……4	0.4…2	0.6…2	16	30	G1/4"	0.95	0807200
	0.3……6.3	0.4…5	0.8…5					0807300
	0.5……10	0.7…8	1.2…8	30				0807400
	0.5……16	1…12	1.6…12					0807500
	1……25	1.7…20	2.6…20	80				0807600
	1……40	2…30	3.5…30					0807700

設定點可調範圍表 (窄靜區固定型)

型號	設定點可調 範圍 (MPa)	靜區		最大工作壓力* (MPa)	每分鐘開關 切換頻率	壓力接續部	重量 (kg)	訂購編號
		下限 (MPa)	下限 (MPa)					
AT504-7DK	0.3……4	0.1	0.3	16	30	G1/4"	0.9	0817207
	0.3……6.3	0.15	0.5					0817307
	0.5……10	0.3	0.7	30				0817407
	0.5……16	0.4	1					0817507
	1……25	0.6	1.5	80				0817607
	1……40	0.7	1.8					0817707

*:即使為短時間測量，當前工作壓也不可超過額定最大工作壓值

如何選型

AT504-7		方型刻劃壓力開關 (液壓控制型)		
Code	型式			
D	AT504-7D (標準型)			
DK	AT504-7DK (窄靜區型)			
Code	設定點可調範圍 & 靜區範圍			
0817200	請參考設定點可調範圍表 (靜區固定 / 靜區可調 / 窄靜區固定) 並選擇對應代碼			
Code	壓力接續部			
2G	G1/4"			
O	其他需訂製			
Code	開關類型			
P	SPDT 微動開關			
O	其他需訂製			
Code	其他需求			
/A	第三方公證報告			
/B	出廠報告			
/C	吊牌			
AT504-7	D	0817200	2G P	選型範例: AT504-7-D-0817200-2G-P