

主要規格

▼型式

AT500-7D (一般型)

AT500-7DK (固定窄靜區型)

▼壓力接續部

材質▼

不鏽鋼 304 (標準)

不鏽鋼 316 / 不鏽鋼 316L (選項)

G1/4" 母牙

其他接續規格需訂製

▼設定點可調範圍

0...2.5 to 2500 kPa

詳細資訊請參照設定點可調範圍表

▼靜區

固定 / 可調 / 固定窄靜區型

詳細資訊請參照設定點可調範圍表

▼適用介質

與不鏽鋼 304 兼容的液體與氣體

▼環境溫度

-5°C to +40°C

▼介質溫度

0°C to +90°C

▼介質黏度

 $< 1 \times 10^{-3} \text{m}^2/\text{s}$

▼抗震性能

AT500-7D: 最大 40m/s²AT500-7DK: 最大 20m/s²

▼防護等級

IP65

▼防爆等級 (選項)

Exed II CT5~T6

其他規格

▼安裝型式

直立式

▼外殼

壓鑄鋁

▼量測元件

膜片本體材質▼

丁腈橡膠 / 不鏽鋼 316L

膜片外殼材質▼

Ly12 / 不鏽鋼 304

▼開關型式

SPDT 微動開關

▼開關切換頻率

10 次 / 分, 40 次 / 分

▼工作壓力

0.05 / 1.5 / 4 / 5Mpa

(視設定點範圍而定)

▼重複性誤差

≤1.5%

▼接點容量

AC220V, 6A (阻性負載)

▼使用壽命

2,000,000 次循環

方型刻劃壓力開關 (靈敏控制型)

型號: AT500-7 系列

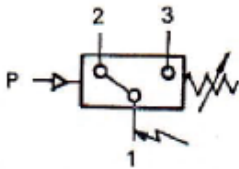
簡介

AT500-7D/7DK 壓力開關採用 NBR / 不鏽鋼 316L 膜片式感壓元件，適用於中性氣體、液壓油、潤滑油以及輕燃油等介質的壓力監控。



因應客製化形式多變，照片僅供參考，實際外型請與業務確認。
(本型錄文句規格若有更動，以最新版本為準)

微動開關作動原理



端點 1-3:

壓力達到設定值時導通電路

端點 1-2:

壓力達到設定值時斷開電路

特色

- 提供 OEM 服務
- 適合用於低壓設備監測及控制
- 高靈敏度開關 – 最快切換頻率 40 次 / 分
- 感壓元件可採用 NBR / 316L 膜片
- 可選固定/可調/窄靜區型式，應用廣泛
- 設定點可調範圍 0-2.5MPa
- 防護等級 IP65
- 加裝防爆性能 (選購)

設定點可調範圍表 (靜區固定型)

型號	設定點可調範圍 (MPa)	靜區		最大工作壓力* (MPa)	每分鐘切換頻率	壓力傳感器		尺寸圖編號	重量 (kg)	訂購編號
		下限 (MPa)	上限 (MPa)			膜片外殼材質	膜片本體材質			
AT500-7D	0...0.0025	0.0003	0.0004	0.05	10	Ly12	NBR	01	1.0	0812200
	0...0.006	0.0004	0.0006							0812500
	0...0.016	0.0004	0.0008							0812700
	0...0.025	0.0004	0.0009							0812800
	0.005...0.06	0.003	0.006	1.5	40	SS304	SS316L	02	1.15	0814100
	0.005...0.1	0.003	0.009							0814200
	0.005...0.16	0.003	0.012							0814300
	0.005...0.25	0.004	0.015							0814400
	0.03...0.4	0.02	0.04	4	40	SS304	SS316L	03	0.85	0814500
	0.03...0.6	0.03	0.05							0814600
	0.05...1	0.03	0.06							0814700
	0.1...1.6	0.04	0.12	5	40	SS304	SS316L	03	0.85	0814800
0.1...2.5	0.04	0.15	0814900							

設定點可調範圍表 (靜區可調型)

型號	設定點可調範圍 (MPa)	靜區		最大工作壓力* (MPa)	每分鐘切換頻率	壓力傳感器		尺寸圖編號	重量 (kg)	訂購編號
		下限 (MPa)	上限 (MPa)			膜片外殼材質	膜片本體材質			
AT500-7D	0...0.0025	0.0008...0.0025	0.0011...0.0025	0.05	10	Ly12	NBR	01	1.05	0802200
	0...0.006	0.0009...0.004	0.0015...0.004							0802500
	0...0.016	0.0011...0.012	0.0023...0.012							0802700
	0...0.025	0.0011...0.02	0.0028...0.02							0802800
	0.005...0.06	0.0009...0.05	0.016...0.05	1.5	40	SS304	SS316L	02	1.20	0804100
	0.005...0.1	0.011...0.08	0.018...0.08							0804200
	0.005...0.16	0.013...0.12	0.025...0.12							0804300
	0.005...0.25	0.014...0.2	0.025...0.2							0804400
	0.03...0.4	0.05...0.2	0.08...0.2	4	40	SS304	SS316L	03	0.9	0804500
	0.03...0.6	0.06...0.4	0.1...0.4							0804600
	0.05...1	0.06...0.6	0.11...0.6							0804700
	0.1...1.6	0.12...1.2	0.25...1.2	5	40	SS304	SS316L	03	0.9	0804800
0.1...2.5	0.12...2	0.33...2	0804900							

設定點可調範圍表 (固定窄靜區型)

型號	設定點可調範圍 (MPa)	靜區		最大工作壓力* (MPa)	每分鐘切換頻率	壓力傳感器		尺寸圖編號	重量 (kg)	訂購編號
		下限 (MPa)	上限 (MPa)			膜片外殼材質	膜片本體材質			
AT500-7DK	0...0.0025	0.00015	0.0002	0.05	10	Ly12	丁腈橡膠	01	1.0	0812207
	0...0.006	0.00018	0.00045							0812507
	0...0.016	0.0002	0.0005							0812707
	0...0.025	0.00025	0.0006							0812807
	0.005...0.06	0.002	0.004	1.5	40	SS304	SS316L	02	1.15	0814107
	0.005...0.1	0.002	0.006							0814207
	0.005...0.16	0.0025	0.0075							0814307
	0.005...0.25	0.0025	0.01							0814407
	0.03...0.4	0.015	0.02	4	40	SS304	SS316L	03	0.85	0814507
	0.03...0.6	0.015	0.02							0814607
	0.05...1	0.018	0.038							0814707
	0.1...1.6	0.02	0.08	5	40	SS304	SS316L	03	0.85	0814807
0.1...2.5	0.02	0.1	0814907							

備註:

*: 被測壓力源不能超過最大工作壓 (即使短時間測量也禁止超過最大工作壓)。

如何選型

AT500-7		方型刻劃壓力開關 (靈敏控制型)			
Code	型式				
D	AT500-7D (一般型)				
DK	AT500-7DK (固定窄靜區型)				
Code	設定點與靜區範圍				
0812200	請參考設定點可調範圍表 (固定/可調/窄靜區) 並選擇對應代碼				
Code	壓力接續部				
2G	G1/4" 母牙				
O	其他請指定				
Code	開關型式				
P	SPDT 微動開關				
O	其他請指定				
Code	其他需求				
/A	第三公證報告				
/B	出廠報告				
/C	吊牌				
/D	接續部材質 - 不鏽鋼 316				
/E	接續部材質 - 不鏽鋼 316L				
/Ex	防爆款壓力開關				
AT500-7	D	0812200	2G	P	選型範例: AT500-7-D-0812200-2G-P