

主要規格

▼ 型式

AT501-7D (標準型)

AT501-7DK (窄靜區型)

▼ 壓力接續部

材質: 不鏽鋼

牙規: G1/4"

▼ 設定點可調範圍

0 to 2.5MPa

詳細規格請參考設定點可調範圍表

▼ 靜區

靜區固定 / 靜區可調 / 窄靜區固定

詳細規格請參考設定點可調範圍表

▼ 適用流體

與不鏽鋼兼容的腐蝕性介質

▼ 工作環境溫度

-20 to 40°C

▼ 介質溫度

+120°C

▼ 介質黏度

 $< 1 \times 10^{-3} \text{ m}^2/\text{s}$

▼ 抗振性能

20m/s²

▼ 防護等級

IP65

其他規格

▼ 安裝型式

直立式

▼ 外殼材質

壓鑄鋁

▼ 感測元件

膜片

▼ 膜片外殼材質▼

不鏽鋼 304

▼ 膜片本體材質▼

不鏽鋼 316L

▼ 開關型式

SPDT 微動開關

▼ 開關切換頻率

30 次 / 分

▼ 最大工作壓力

0.05 / 1.5 / 4 / 5MPa

(視設定點可調範圍而定)

▼ 重複性誤差

≤1.5%

▼ 接點容量

AC220V, 6A (阻性負載)

▼ 使用壽命

2,000,000 次循環

方型刻劃壓力開關 (低壓型)

型號: AT501-7 系列

簡介

AT501-7 系列壓力開關採用不鏽鋼 316L 膜片，適用腐蝕性氣體及液體等介質。

設定點可調範圍 0…2.5MPa。

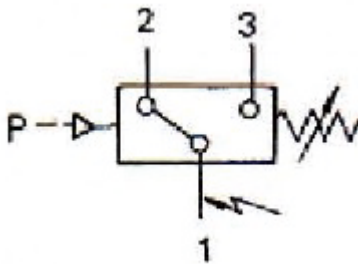


因應客製化形式多變，照片僅供參考，實際外型請與業務確認。
(本型錄文句規格若有更動，以最新版本為準)

特色

- 提供 OEM 服務
- 低壓範圍時，開關靈敏度高
- 採用不鏽鋼 316L 膜片，以不鏽鋼 304 外殼包覆
- 設定點可調範圍 0 to 2.5MPa
- 適用腐蝕性介質量測
- 可選靜區固定 / 可調 / 窄靜區固定型，應用廣泛
- 防護等級 IP65
- 另有防爆款供選擇 (選項)

SPDT 微動開關作動原理



接點 1-3:

當壓力升至設定壓力值時導通電路

接點 1-2:

當壓力升至設定壓力值時切斷電路

設定點可調範圍表 (靜區固定型) (1MPa = 1000kPa)

型號	設定點可調範圍 (MPa)	靜區		最大工作壓力* (MPa)	每分鐘開關切換頻率	壓力接續部	重量 (kg)	對應尺寸圖編號	訂購編號
		下限 (MPa)	上限 (MPa)						
AT501-7D	0.....0.0025	0.0003	0.0004	0.05	10	G1/4"	1.0	01	0815100
	0.....0.006	0.0004	0.0006						0815200
	0.....0.016	0.0004	0.0008						0815300
	0.....0.025	0.0004	0.0009						0815400
	0.005.....0.06	0.003	0.006	1.5	20		1.15	02	0815500
	0.005.....1	0.003	0.009						0815600
	0.005.....0.16	0.003	0.012						0815700
	0.005.....0.25	0.004	0.015						0815800
	0.03.....0.4	0.02	0.04	4	0.85		03	0813500	
	0.03.....0.6	0.03	0.05					0813600	
	0.05.....1	0.03	0.06					0813700	
	0.1.....1.6	0.04	0.12	5	0813800		0813900		
0.1.....2.5	0.04	0.15	0813900						

設定點可調範圍表 (靜區可調型) (1MPa = 1000kPa)

型號	設定點可調範圍 (MPa)	靜區		最大工作壓力* (MPa)	每分鐘開關切換頻率	壓力接續部	重量 (kg)	對應尺寸圖編號	訂購編號
		下限 (MPa)	上限 (MPa)						
AT501-7D	0.....0.0025	0.0008...0.0025	0.0011...0.0025	0.05	10	G1/4"	1.05	01	0805100
	0.....0.006	0.0009...0.004	0.0015...0.004						0805200
	0.....0.016	0.0011...0.012	0.0023...0.012						0805300
	0.....0.025	0.0011...0.02	0.0028...0.02						0805400
	0.005.....0.06	0.009...0.05	0.016...0.05	1.5	20		1.2	02	0805500
	0.005.....1	0.011...0.08	0.018...0.08						0805600
	0.005.....0.16	0.013...0.12	0.025...0.12						0805700
	0.005.....0.25	0.014...0.2	0.025...0.2						0805800
	0.03.....0.4	0.05...0.2	0.08...0.2	4	0.9		03	0803500	
	0.03.....0.6	0.06...0.4	0.1...0.4					0803600	
	0.05.....1	0.06...0.6	0.11...0.6					0803700	
	0.1.....1.6	0.12...1.2	0.25...1.2	5	0803800		0803900		
0.1.....2.5	0.12...2	0.33...2	0803900						

設定點可調範圍表 (窄靜區固定型)

型號	設定點可調範圍 (MPa)	靜區		最大工作壓力* (MPa)	每分鐘開關切換頻率	壓力接續部	重量 (kg)	對應尺寸圖編號	訂購編號
		下限 (MPa)	上限 (MPa)						
AT501-7DK	0.....0.0025	0.00015	0.0002	0.05	10	G1/4"	1	01	0815107
	0.....0.006	0.00018	0.00045						0815207
	0.....0.016	0.0002	0.0005						0815307
	0.....0.025	0.00025	0.0006						0815407
	0.005.....0.06	0.002	0.004	1.5	20		1.15	02	0815507
	0.005.....0.1	0.002	0.006						0815607
	0.005.....0.16	0.0025	0.0075						0815707
	0.005.....0.25	0.0025	0.01						0815807
	0.03.....0.4	0.015	0.02	4	0.85		03	0813507	
	0.03.....0.6	0.015	0.02					0813607	
	0.05.....1	0.018	0.038					0813707	
	0.1.....1.6	0.02	0.08	5	0813807		0813907		
0.1.....2.5	0.02	0.1	0813907						

*:即使為短時間測量，當前工作壓也不可超過額定最大工作壓值

如何選型

AT501-7		方型刻劃壓力開關 (低壓型)			
Code	型式				
D	AT501-7D (標準型)				
DK	AT501-7DK (窄靜區型)				
Code	設定點可調範圍 & 靜區範圍				
0815100	請參考設定點可調範圍表 (靜區固定 / 靜區可調 / 窄靜區固定) 並選擇對應代碼				
Code	壓力接續部				
2G	G1/4"				
O	其他需訂製				
Code	開關類型				
P	SPDT 微動開關				
O	其他需訂製				
Code	其他需求				
/A	第三方公證報告				
/B	出廠報告				
/C	吊牌				
AT501-7	D	0815100	2G	P	選型範例: AT501-7-D-0815100-2G-P