

## 主要規格

## ▼ 類型

標準: AT505-7D  
窄靜區: AT505-7DK

## ▼ 壓力接續部

材質: 不鏽鋼  
螺紋: G1/4"

## ▼ 設定點可調範圍

0.3...25 MPa  
詳細請參考設定點可調範圍表

## ▼ 靜區

固定 / 可調 / 窄靜區  
詳細請參考設定點可調範圍表

## ▼ 適用流體

與不鏽鋼兼容的中性氣體

## ▼ 環境溫度

-5 to 40°C

## ▼ 流體溫度

0 to 90°C

## ▼ 抗振性能

AT505-7D: 最大 40m/s<sup>2</sup>  
AT505-7DK: 最大 20m/s<sup>2</sup>

## ▼ 保護等級

IP65

## 其他規格

## ▼ 安裝型式

直立式

## ▼ 外殼

壓鑄鋁

## ▼ 感測元件

活塞

## ▼ 活塞本體材質▼

銅合金 / 不鏽鋼 304

## ▼ 活塞外殼材質▼

黃銅

## ▼ 活塞密封▼

NBR O 型環

## ▼ 開關類型

SPDT 微動開關

## ▼ 開關切換頻率

20 次/分

## ▼ 最大工作壓力

30MPa

## ▼ 重複性

≤2.5%

## ▼ 接點容量

AC220V, 6A (電阻負載)

## ▼ 使用壽命

2,000,000 循環

## ▼ 其他需求 (選項)

第三方公證報告

出廠報告

吊牌

阻尼 (適用於壓力變化大的場合)

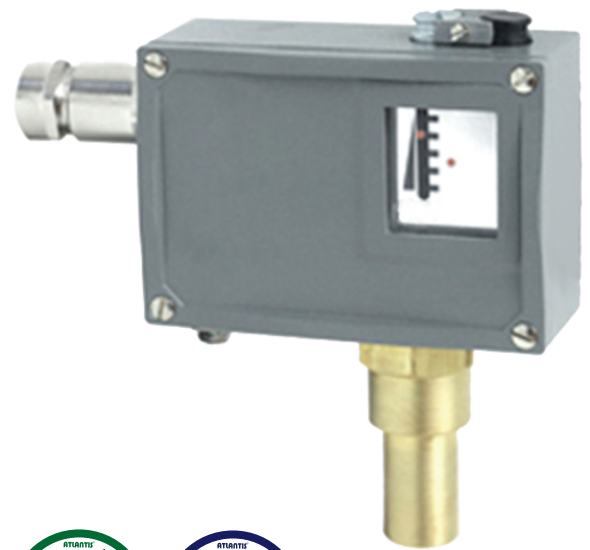
## 方型壓力開關 (油霧型)

## 型號: AT505-7 系列

## 簡介

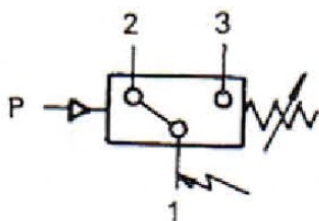
AT505-7 系列壓力開關採用密封活塞，專為含油霧中性氣體設計。

設定點可調範圍 0.3...25 MPa.



因應客製化形式多變，照片僅供參考，實際外型請與業務確認。  
(本型錄文句規格若有更動，以最新版本為準)

## SPDT 微動開關作動原理



端點 1-3:  
壓力達到設定值時斷開電路

端點 1-2:  
壓力達到設定值時導通電路

## 特色

- 提供 OEM 服務
- 感測元件採用密封活塞
- 設定點可調範圍 0...0.3 to 25MPa
- 固定 / 可調 / 窄固定死區類型可用於廣泛的應用
- 保護等級 IP65
- 防爆型可選 (選項)

設定點可調範圍表 (固定靜區)

型號	設定點可調範圍 (MPa)	靜區		最大工作壓力* (MPa)	每分鐘切換頻率	壓力接續部	重量 (kg)	訂購編號
		下限 (MPa)	上限 (MPa)					
AT505-7D	0.3……4	0.5	0.9	30	20	G1/4"	0.9	0816500
	0.5……6.3	0.6	1.3					0816600
	0.5……10	0.6	1.6					0816700
	0.5……16	0.7	1.9					0816800
	1……23	1	2.5					0816919

設定點可調範圍表 (可調靜區)

型號	設定點可調範圍 (MPa)	靜區		最大工作壓力* (MPa)	每分鐘切換頻率	壓力接續部	重量 (kg)	訂購編號
		下限 (MPa)	上限 (MPa)					
AT505-7D	0.3……4	0.8…2.5	1.3…2.5	30	20	G1/4"	0.95	0806500
	0.5……6.3	1…4	1.6…4					0806600
	0.5……10	1.1…8	1.6…8					0806700
	0.5……16	1.3…12	2.2…12					0806800
	1……23	1.4…12	2.8…12					0806919

設定點可調範圍表 (固定窄靜區)

型號	設定點可調範圍 (MPa)	靜區		最大工作壓力* (MPa)	每分鐘切換頻率	壓力接續部	重量 (kg)	訂購編號
		下限 (MPa)	上限 (MPa)					
AT505-7DK	0.3……4	0.3	0.8	30	20	G1/4"	0.8	0816507
	0.5……6.3	0.4	1.2					0816607
	0.5……10	0.4	1.4					0816707
	0.5……16	0.5	1.6					0816807
	1……23	0.5	1.2					0816917

附註:

\*:被測壓力源不能超過最大工作壓 (即使短時間測量也禁止超過最大工作壓)。

## 如何選型

AT505-7		方型壓力開關 (油霧型)						
AT505-7	Code	類型						
	D	AT505-7D (標準型)						
	DK	AT505-7DK (窄靜區型)						
	Code	設定點範圍與靜區						
	0816500	請參考設定點可調範圍表 (固定 / 可調 / 固定窄靜區) 並選擇相應代碼						
	Code	壓力接續部						
	G2	G1/4"						
	O	其他請指定						
	Code	開關類型						
	P	微動開關 SDPT						
O	其他請指定							
AT505-7	D	0816500	G2	P	選型範例: AT505-7-D-0816500-G2-P			