

主要規格

▼連接錶徑

4" , 6"

▼安裝型式

直立型 (MS-ITI)

可調角型 (MS-ITA)

▼鏡面

一般玻璃

選項: 安全玻璃

▼接續部

材質: 不鏽鋼 304

螺紋尺寸: 1/4" , 3/8" , 1/2"

螺紋規格: NPT, PF

▼測棒

材質: 不鏽鋼 304

外徑: 6 / 8 / 10 / 12 mm

長度: 請參考測棒規格表

▼溫度量測範圍

最小 -200°C

最大: +600°C

▼使用環境溫度

-20 to +70°C

▼適用介質

與接續部材質兼容的液體與氣體

▼防護等級

IP 65

其他規格

▼上蓋

不鏽鋼

▼外殼

不鏽鋼 304

▼開關接點型式

單刀雙擲型 SPDT

▼額定工作電壓

250 VAC max. /

28 VDC max.

▼電流限制

AC: 5A max.

DC: 5A max. (歐姆負載)

3A max. (感應式負載)

▼接點材質

純銀 999.9

▼接點數量

SPDT x1 / SPDT x2

▼指針

鋁烤黑漆

▼面板

全黑刻劃 · 白色面板

▼感溫方式

氣體膨脹式 (標準)

液體膨脹式 (選項)

▼儀表精度

±1%

▼接點動作

±2%

▼過溫保護

1.3*全刻劃

直結式接點溫度計

(微動開關型)

型號: MS-IT 系列

簡介

MS-IT 系列直結式電接點溫度計採用 SPDT 微動開關，接點容量最高 5A，適合用於電流較大的溫度控制需求。



直立型 MS-ITI



可調角型 MS-ITA



因應客製化形式多變，照片僅供參考，實際外型請與業務確認。
(本型錄文句規格若有更動，以最新版本為準)

特色

- 提供 OEM 服務
- 接點開關採 SPDT 型式，接點容量最高 5A，可用於電流較大之量測環境
- 錶體全不鏽鋼設計
- 全量程精度 ±1%
- 可採單組 SPDT / 雙組 SPDT
- 介質膨脹式溫度計，環境溫度變化時快速響應

溫度範圍與測棒規格表 (液體填充式)

溫度範圍 (°C)	最小刻劃度 (°C)	測棒長度 (最短)			
		測棒外徑			
		Ø6	Ø8	Ø10	Ø12
-70~+50°C	2	—	90	80	80
~50~+50°C	1	—	100	90	90
-30~+50°C	1	205	110	90	90
-30~+100°C	2	130	90	80	80
-10~+50°C	1	270	120	110	110
-10~+100°C	2	155	90	80	80
0~50°C	1	325	140	120	120
0~80°C	1	205	110	90	90
0~100°C	1	165	100	90	90
0~120°C	2	140	90	80	80
0~150°C	2	115	80	70	70
0~200°C	2	90	90	70	70
0~250°C	5	75	80	70	70
0~300°C	5	65	80	70	60
0~400°C	5	50	70	60	60

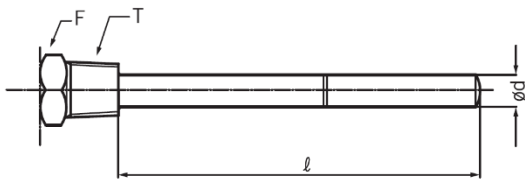
溫度範圍與測棒規格表 (氣體填充式)

溫度範圍 (°C)	最小刻劃度 (°C)	測棒長度 (最短)	
		測棒外徑	
		Ø10	Ø12
-200~+50°C	5	270	200
-200~+100°C	5		
-200~+150°C	5		
-200~+200°C	5		
-100~+100°C	2		
-100~+150°C	5		
-100~+200°C	5		
-50~+300°C	5		
-50~+400°C	5		
-50~+500°C	10		
+50~+600°C	10		
0~400°C	5		
0~500°C	10		
0~600°C	10		

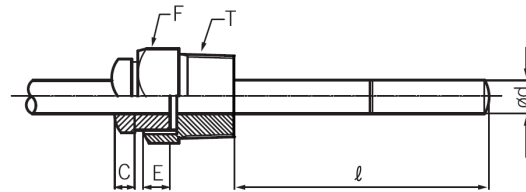
備註:

如需特殊溫度範圍、刻劃、測棒外徑、長度等需求請於訂購前告知。

接續螺牙型式

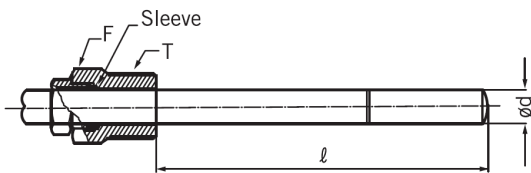


(A) 固定式螺牙



(B) 旋轉式公螺牙

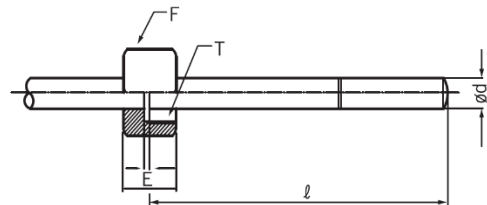
(公螺牙位置固定，可 360 度角旋轉)



(C) 滑動式螺牙

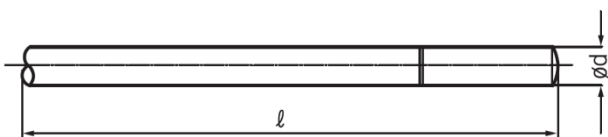
L (測棒長度) 可訂製

滑動式螺牙可上下移動



(D) 旋轉式母螺牙

(母螺牙位置固定，可 360 度角旋轉)



(E) 不含牙

備註:

T-接續部

E-檔板

F-六角螺絲

L-測棒長度

D-測棒外徑

如何選型

直結式接點溫度計 (微動開關型) MS-IT 系列										
標準	選型規格	Code	項目	Code	項目	Code	項目	Code	項目	
MS-ITI	安裝型式	MS-ITI	直立型	MS-ITA	可調角型	-	-	-	-	
04	連接錶徑	04	4"	06	6"	-	-	-	-	
4	接續尺寸	2	1/4"	3	3/8"	4	1/2"	-	-	
N	接續規格	N	NPT	F	PF	O	其他請指定	-	-	
A	接續型式	A	固定式螺牙	B	旋轉式公螺牙	C	滑動式螺牙	D	旋轉式母螺牙	
		E	不含螺牙	-	-	-	-	-	-	
1	接點數量	1	SPDTx1	2	SPDTx2	-	-	-	-	
304	測棒材質	304	不鏽鋼 304	O	其他請指定	-	-	-	-	
自訂	測棒外徑	6 / 8 / 10 / 12 mm 其他特殊外徑長需訂製								
自訂	測棒長度	請參考測棒規格表 (訂製測棒長度時，不能小於表格內的最短測棒長)								
自訂	溫度範圍	-200 to 650°C								
A	感溫方式	A	氣體膨脹式	L	液體膨脹式	-	-	-	-	
/D	其他需求	/A	第三方公證報告			/B	檢驗報告			
		/C	吊牌			/D	訂製面板 (刻度、顏色、單位等)			
		/E	套管 (依所選測棒規格訂製)			/F	移除外部微調鈕			
		/G	接續部活動雙公牙			/H	錶體嚴格密封處理 IP67 (矽膠墊圈密封)			
		/I	指針不做防晃動處理 (提高靈敏度)			-	-			

選型範例: MS-ITI - 04 - 4 - N - A - 1 - 304 - 12mm - 150mm - (0 to 100°C) - A + /D