

**主要規格**

▼ 面板外徑

4" ,6"

▼ 隔膜外徑

75 mm 、130 mm

▼ 結構

全焊接設計

嚴格密封

絕對壓力

▼ 內部填充

無填充液體 (連桿帶動)

▼ 接續尺寸

1/4" ,3/8" ,1/2" ,3/4" ,1"

▼ 接續規格

BSPT, NPT, PF

▼ 壓力範圍

最小 0.06 bar

最大 25 bar

▼ 環境溫度

10°C to 60°C

▼ 流體溫度

+100°C

▼ 防護等級

IP68

▼ 精度

2.5%

**特色**

- 提供 OEM 服務
- 全焊接設計
- 使用壽命長
- 絕對壓力

**全焊接式隔膜(牙口型)**

**型號: SUSD-ABS**

**簡介**

絕對壓力錶



因應客製化形式多變，照片僅供參考，實際外型請與業務確認。  
(本型錄文句規格若有更動，以最新版本為準)

**適合場所**

真空泵監控  
控制真空包裝機械  
監測冷凝壓力  
決定蒸氣壓力

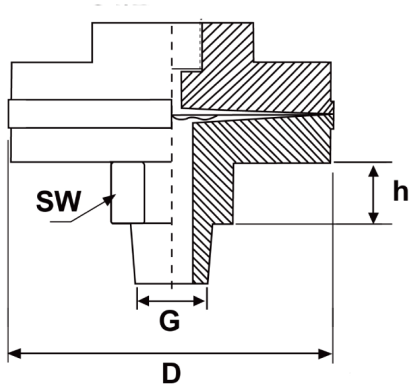
**適用流體**

腐蝕  
低結晶性

**如何選型**

SUSD-ABS	SS304	SS316L	SS304	3/8"	NPT	M	0...10 bar
型號	上法蘭	膜片	下法蘭	接續尺寸	接續規格	接續型式	壓力範圍
SUSD-ABS	SS 304 (標準)	SS 316L (標準)	SS 304L(標準)	1/4"	BSPT	Female	-1...0 bar
	SS 316	SS 304L	SS 316L	3/8"	NPT	Male	0...1 to 60 bar
	Monel 400	Monel 400	Monel 400	1/2"	PF		其他請指定
	Hastelloy C276	Hastelloy C276	Hastelloy C276	3/4"			
	Nickel 200	Nickel 200	Nickel 200	1"			
	Duplex 2205	Titanium	Duplex 2205				
	Inconel 600	Duplex 2205	Inconel 600				
		Inconel 600					

## 尺寸圖 (mm)



## SUSD-ABS

壓力範圍	D	h
≤4 bar	130	28
>4 bar	75	28

## 其他需求:

## DS100 系列

- 散熱導管
- 隔膜與壓力錶間加裝散熱器
- 內部填充: 醫療用礦物油、植物油
- 流體溫度+80~200° C
- 流體溫度+200~400° C
- 內層銅外層不鏽鋼 304 隔測導管\*1
- 內外層不鏽鋼 304 隔測導管\*1
- 沖洗孔\*4
- 墊圈材質: PTFE\*5

## DS200、DS300 系列

- 散熱導管
- 隔膜與壓力錶間加裝散熱器
- 內部填充: 醫療用礦物油、植物油
- 流體溫度+80~200° C
- 流體溫度+200~400° C
- 內層銅外層不鏽鋼 304 隔測導管\*1
- 內外層不鏽鋼 304 隔測導管\*1
- 塗佈 (Coating): PTFE、PFA、FEP、PVDF ; \*2
- EPOXY (限環境溫度 60° C 以下)
- 內襯 (Lining): PTFE
- 接觸面: RF, FF \*3
- 接觸面: Ring Joint \*3
- 墊圈材質: PTFE\*5
- 膜片電鍍黃金、純銀

## DS400 系列

- 散熱導管
- 隔膜與壓力錶間加裝散熱器
- 內部填充: 醫療用礦物油、植物油
- 流體溫度+80~200° C
- 流體溫度+200~400° C
- 內層銅外層不鏽鋼 304 隔測導管\*1
- 內外層不鏽鋼 304 隔測導管\*1

## DS500 系列

- 散熱導管
- 隔膜與壓力錶間加裝散熱器
- 內部填充: 醫療用礦物油、植物油
- 流體溫度+80~200° C
- 流體溫度+200~400° C
- 內層銅外層不鏽鋼 304 隔測導管\*1
- 內外層不鏽鋼 304 隔測導管\*1

\*1: 壓力限 40bar 以下.

\*2: 流體溫度限 200° C 以下

\*3: 限法蘭規格, 若不指定依照標準

\*4: 限部分規格

\*5: 限螺絲對鎖式