

主要規格

▼ 結構

全焊接式
延伸型
單法蘭

▼ 內部填充

甘油、矽油 (視使用溫度而定)

▼ 法蘭規格

JIS 日規
ANSI 美規
DIN 德規

▼ 延伸膜片高度

10...200 mm

▼ 壓力範圍

最小 0.6 bar
最大 60 bar

▼ 環境溫度

10°C to 60°C

▼ 流體溫度

+80°C

▼ 防護等級

IP68

單法蘭隔膜(延伸型)

型號: DS300L



因應客製化形式多變，照片僅供參考，實際外型請與業務確認。
(本型錄文句規格若有更動，以最新版本為準)

適合場所

石化廠
化學工廠
造紙廠
污水處理
染料塗料

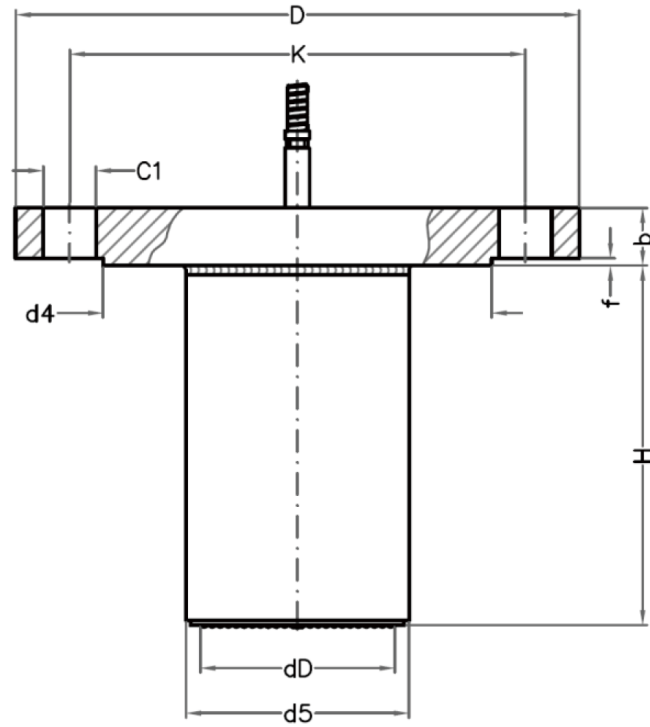
適用流體

腐蝕
酸性
結晶
黏稠
高溫
污水
重油
混凝土
雜質

特色

- 提供 OEM 服務
- 適用須隔離介質的場所
- 可訂製法蘭國別、耐壓、尺寸
- 膜片與隔膜座焊接一體
- 適合用在厚牆或單獨儲槽管線

尺寸圖 (mm)



ASME(ANSI) B16.5 RF

size	rating	facing	dD	b	D	f	d4	d5	H	K	C1/pcs	C1(inch)
2"	cl.150	RF	44	20	150	2	92	48	多種	121	19/4x	3/4"
2"	cl.300	RF	44	23	165	2	92	48	多種	127	19/8x	3/4"
2"	cl.400-600	RF	44	32	165	7	92	48	多種	127	19/8x	3/4"
2"	cl.900-1500	RF	44	45	215	7	92	48	多種	165	25/8x	1"
2"	cl.2500	RF	44	58	235	7	92	48	多種	171	29/8x	1 1/8"
3"	cl.150	RF	72	24	190	2	127	76	多種	152	19/4x	3/4"
3"	cl.300	RF	72	29	210	2	127	76	多種	168	22/8x	7/8"
3"	cl.400-600	RF	72	39	210	7	127	76	多種	168	22/8x	7/8"
3"	cl.900	RF	72	45	240	7	127	76	多種	191	25/8x	1"
3"	cl.1500	RF	72	55	265	7	127	76	多種	203	32/8x	1 1/4"
3"	cl.2500	RF	72	74	305	7	127	76	多種	229	35/8x	1 3/8"
4"	cl.150	RF	81	24	230	2	157	93	多種	191	19/8x	3/4"
4"	cl.300	RF	81	32	255	2	157	93	多種	200	22/8x	7/8"
4"	cl.400	RF	81	42	255	7	157	93	多種	200	25/8x	1"
4"	cl.600	RF	81	45	275	7	157	93	多種	216	25/8x	1"
4"	cl.900	RF	81	52	290	7	157	93	多種	235	32/8x	1 1/4"
4"	cl.1500	RF	81	61	310	7	157	93	多種	241	35/8x	1 3/8"
4"	cl.2500	RF	81	83	355	7	157	93	多種	273	42/8x	1 5/8"

EN 1092-1 - TYPE B1

size	rating	type	dD	b	D	f	d4	d5	H	K	C1/pcs
DN50	PN10-40	B1	44	20	165	3	102	48	多種	125	18/4x
DN50	PN63	B1	44	26	180	3	102	48	多種	135	22/4x
DN50	PN100	B1	44	28	195	3	102	48	多種	145	26/4x
DN80	PN10-40	B1	72	24	200	3	138	76	多種	160	18/8x
DN80	PN63	B1	72	28	215	3	138	76	多種	170	22/8x
DN80	PN100	B1	72	32	230	3	138	76	多種	180	26/8x
DN100	PN10-16	B1	81	20	220	3	158	93	多種	180	18/8x
DN100	PN25-40	B1	81	24	235	3	162	93	多種	190	22/8x
DN100	PN63	B1	81	30	250	3	162	93	多種	200	26/8x
DN100	PN100	B1	81	36	265	3	162	93	多種	210	30/8x

JIS B2220 RF

size	rating	facing	dD	b	D	f	d4	d5	size	H	K	C1/pcs
50	5K	RF	57	14	130	2	85	48	DN50	多種	105	15/4x
50	10K	RF	57	16	155	2	96	48	DN50	多種	120	19/4x
50	16K	RF	57	16	155	2	96	48	DN50	多種	120	19/8x
50	20K	RF	57	18	155	2	96	48	DN50	多種	120	19/8x
80	5K	RF	81	14	180	2	121	76	DN80	多種	145	19/4x
80	10K	RF	81	18	185	2	126	76	DN80	多種	150	19/8x
80	16K	RF	81	20	200	2	132	76	DN80	多種	160	23/8x
80	20K	RF	81	22	200	2	132	76	DN80	多種	160	23/8x
100	5K	RF	81	16	200	2	141	93	DN100	多種	163	19/8x
100	10K	RF	81	18	210	2	151	93	DN100	多種	175	19/8x
100	16K	RF	81	22	225	2	160	93	DN100	多種	185	23/8x
100	20K	RF	81	24	225	2	160	93	DN100	多種	185	23/8x

法蘭規格對照表

ANSI	DIN	JIS
-	PN6	-
150 lbs	PN10	10K
-	PN16	16K
300 lbs	-	20K
400 lbs	PN25	30K
600 lbs	PN40	40K
900 lbs	PN63	63K
1500 lbs	PN100	100K
2500lbs	PN160	-

接續尺寸對照表

尺寸對應表	Nominal Diameter
1/8"	DN6
1/4"	DN8
3/8"	DN10
1/2"	DN15
3/4"	DN20
1"	DN25
1 1/4"	DN32
1 1/2"	DN40
2"	DN50
2 1/2"	DN65
3"	DN80
4"	DN100

法蘭規格對照表

法蘭規格	法蘭耐壓	接續尺寸
ANSI (RF)	150 lbs	1/2"
	300 lbs	3/4"
	400 lbs	1"
	600 lbs	1 1/4"
	900 lbs	1 1/2"
	1500 lbs	2"
JIS (FF)	10K	1/2"
	16K	3/4"
	20K	1"
	30K	1 1/4"
	40K	1 1/2"
	63K	2"
	100K	2 1/2"
		3"
DIN	PN6	DN15
	PN10	DN20
	PN16	DN25
	PN25	DN32
	PN40	DN40
	PN63	DN50
	PN100	DN65
	PN160	DN80

壓力限制

法蘭尺寸	最小壓力限制	最大壓力限制
所有尺寸	-1...0 bar -1...1 bar 0...1 bar	0...60 bar

如何選型

DS300L	316L SS	304SS	ANSI	150lbs	1/2"	50 mm	0...10 bar
型號	膜片	接液下法蘭	法蘭規格	法蘭耐壓	接續尺寸	延伸膜片高度	壓力範圍
DS300L	316L SS (標準) Monel 400 Hastelloy C276 Hastelloy B Hastelloy C22 Nickel 200 Titanium Duplex 2205 Inconel 600	304SS (標準) 316SS Monel 400 Hastelloy B Hastelloy C276 Nickel 200 Titanium Duplex 2205 Inconel 600	請參考法蘭對照表			10...200 mm	-1...0 bar 0...0.6 to 60 bar 其他請指定

其他需求:

DS100 系列

- 散熱導管
- 隔膜與壓力錶間加裝散熱器
- 內部填充: 醫療用礦物油、植物油
- 流體溫度+80~200° C
- 流體溫度+200~400° C
- 內層銅外層不鏽鋼 304 隔測導管*1
- 內外層不鏽鋼 304 隔測導管*1
- 沖洗孔*4
- 墊圈材質: PTFE*5

DS200、DS300 系列

- 散熱導管
- 隔膜與壓力錶間加裝散熱器
- 內部填充: 醫療用礦物油、植物油
- 流體溫度+80~200° C
- 流體溫度+200~400° C
- 內層銅外層不鏽鋼 304 隔測導管*1
- 內外層不鏽鋼 304 隔測導管*1
- 塗佈 (Coating): PTFE、PFA、FEP、PVDF ; *2
EPOXY (限環境溫度 60° C 以下)
- 內襯 (Lining): PTFE
- 接觸面: RF, FF *3
- 接觸面: Ring Joint *3
- 墊圈材質: PTFE*5
- 膜片電鍍黃金、純銀

DS400 系列

- 散熱導管
- 隔膜與壓力錶間加裝散熱器
- 內部填充: 醫療用礦物油、植物油
- 流體溫度+80~200° C
- 流體溫度+200~400° C
- 內層銅外層不鏽鋼 304 隔測導管*1
- 內外層不鏽鋼 304 隔測導管*1

DS500 系列

- 散熱導管
- 隔膜與壓力錶間加裝散熱器
- 內部填充: 醫療用礦物油、植物油
- 流體溫度+80~200° C
- 流體溫度+200~400° C
- 內層銅外層不鏽鋼 304 隔測導管*1
- 內外層不鏽鋼 304 隔測導管*1

*1: 壓力限 40bar 以下.

*2: 流體溫度限 200° C 以下

*3: 限法蘭規格, 若不指定依照標準

*4: 限部分規格

*5: 限螺絲對鎖式